



## TERMODİNAMİK KONDENSTOP

Tip: FMTD722 - M

**Özellikleri:** 250 barg basınca kadar kızgın buhar uygulamaları içindir. Sit elemanı değiştirilebilir ve gövde içerisinde pislik tutucu bulunur. Düşük kapasitelerde de başarılı sonuç alınır.

### Çap ve Bağlantı Şekli:

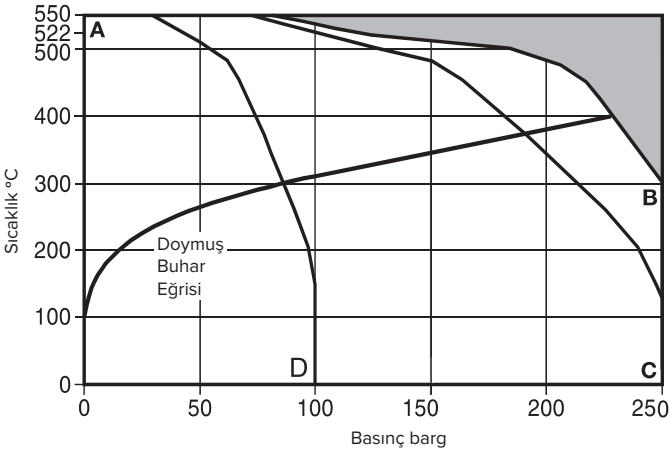
DN15 - DN20 Alın kaynaklı

DN15 - DN20 ASME B 16.11 Class 600'e uygun soket kaynaklı

### Çalışma Şartları

Gövde Dizayn Basıncı	PN250
Max. Basınc	250 barg
Max. Sıcaklık	550 °C (80 barg)
Min. Sıcaklık	-29 °C
Max. İşletme Basıncı	220 barg (374 °C)
Max. İşletme Sıcaklığı	550 °C (80 barg)
Min. İşletme Sıcaklığı	0 °C
Max. Karşı İşletme Basıncı	%80 buhar basıncı
Min. İşletme Fark Basıncı	8 barg
Max. Soğuk Hidrolik Test Basıncı	375 barg

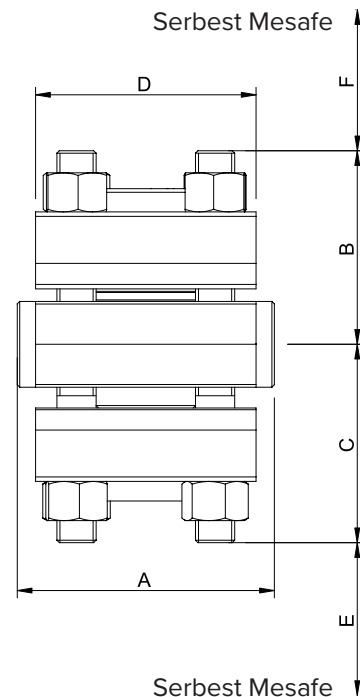
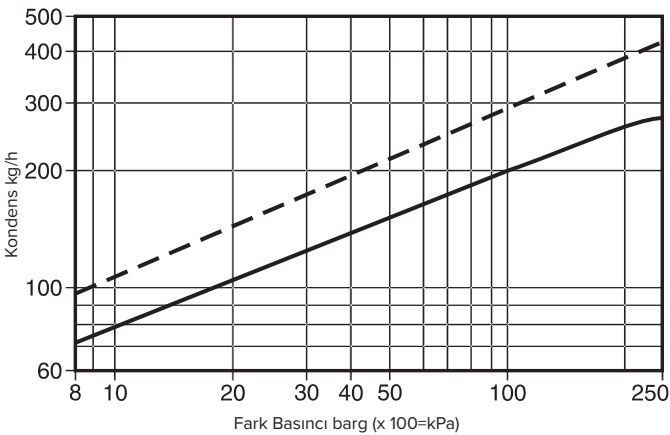
### Çalışma Aralığı



### Ölçüler (mm)

Çap	A	B	C	D	E	F	Ağırlık
DN15	105	80	80	90	55	55	8
DN20	105	80	80	90	55	55	8

### Boşaltma Kapasiteleri (ISO 7842'ye göre)



## Malzeme

No	Parça	Malzeme	Standart
1	Gövde	Çelik	ASTM A 182F 22
2	Üst Kapak	Çelik	ASTM A 182F 22
3	Disk	Çelik	AISI D2
4	Sit	Çelik	AISI D2
5	Üst Kapak Contası	Grafit Takviyeli Paslanmaz Çelik	
6	İç Sit Contası	Grafit Takviyeli Paslanmaz Çelik	
7	Kapak Somunu	Çelik	ASTM A 194 Gr.4
8	Kapak Cıvatası	Çelik	ASTM A 193 Gr. B.16
9	Üst Kapak Contası	Grafit Takviyeli Paslanmaz Çelik	
10	Filtre	Paslanmaz Çelik	BS 970 304 515
11	Alt Kapak	Çelik	ASTM A 182F 22
12	Manşon	Paslanmaz Çelik	

## Yedek Parçalar

Kapak Somun Cıvata Takımı	8, 7 (8 Tk)
Filtre ve Contası	10, 9
Conta Takımı	5 (2 adet), 6, 9 (3 Tk)
İç Eleman Takımı	3,5 (2 adet), 6, 9, 10, 4+12

